

ΕΝΤΟΛΗ 2/2022
 ΠΟΛΕΟΔΟΜΙΚΗ ΑΔΕΙΑ ΜΕ
 ΤΗ ΔΙΑΔΙΚΑΣΙΑ
 ΠΟΛΕΟΔΟΜΙΚΗΣ ΒΕΒΑΙΟΤΗΤΑΣ

ΑΡΙΘΜΟΣ ΑΙΤΗΣΗΣ:

ΣΤΟΙΧΕΙΑ ΕΡΓΟΥ

SOTREL - PLOT 158

A1

ΚΑΤΟΨΕΙΣ

ΣΤΟΙΧΕΙΑ ΜΕΛΕΤΗΤΗ

Όνοματεπώνυμο: ΜΙΧΑΛΗΣ ΑΓΓΕΛΙΔΗΣ

Αρ. Μητρώου ΕΤΕΚ: Α023623

Υπογραφή:

EMOTION
 ARCHITECTS

P.O. Box 42871, 6503 Larnaca

T: 24659911

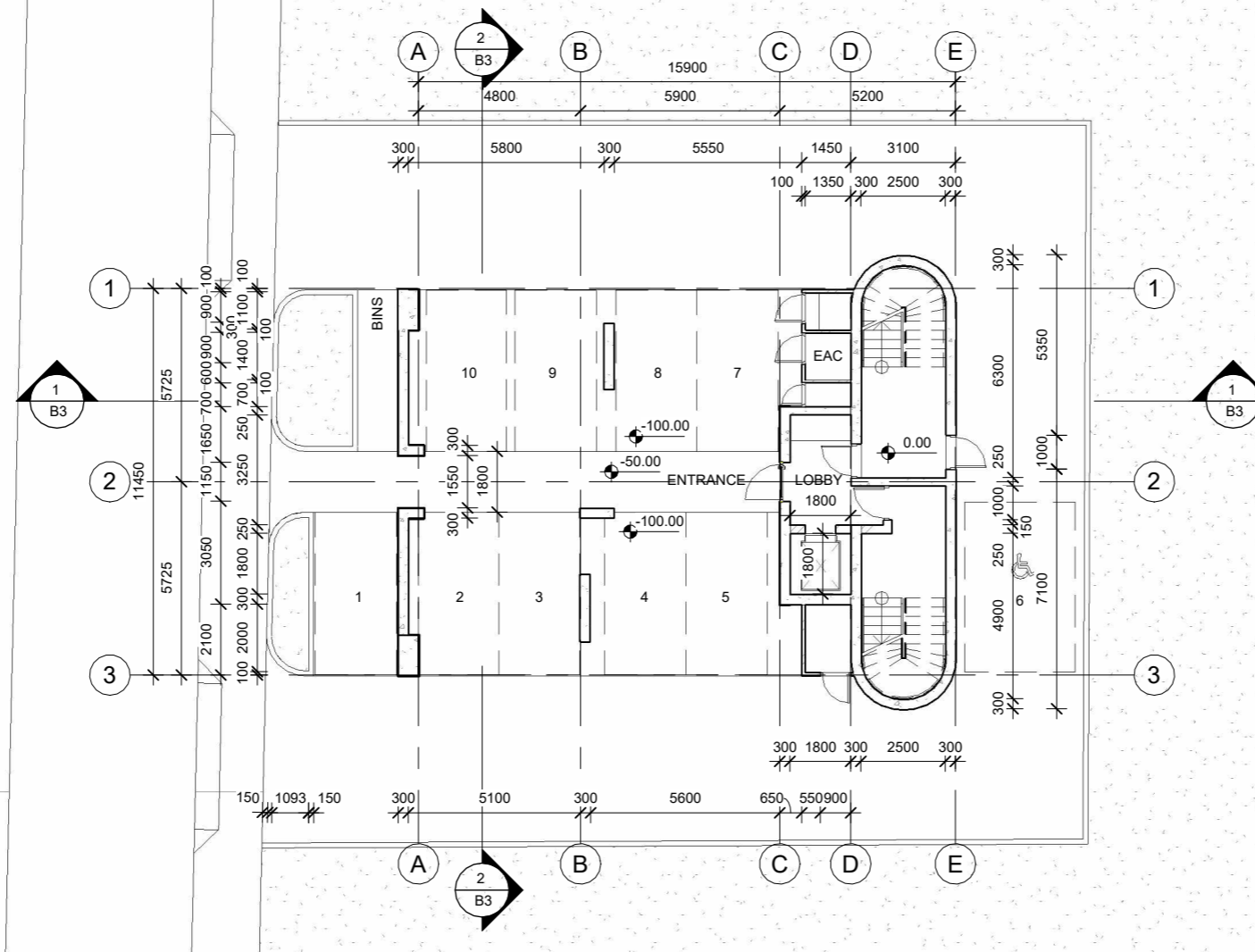
ΘΕΩΡΗΣΗ ΠΟΛΕΟΔΟΜΙΚΗΣ
 ΑΡΧΗΣ:

ΕΓΚΡΙΜΕΝΗ ΠΟΛΕΟΔΟΜΙΚΗ ΑΔΕΙΑ
 ΜΕ ΤΗΝ ΔΙΑΔΙΚΑΣΙΑ ΠΟΛΕΟΔΟΜΙΚΗΣ
 ΒΕΒΑΙΟΤΗΤΑΣ
 (με όρους ως αναπόσπαστο μέρος)

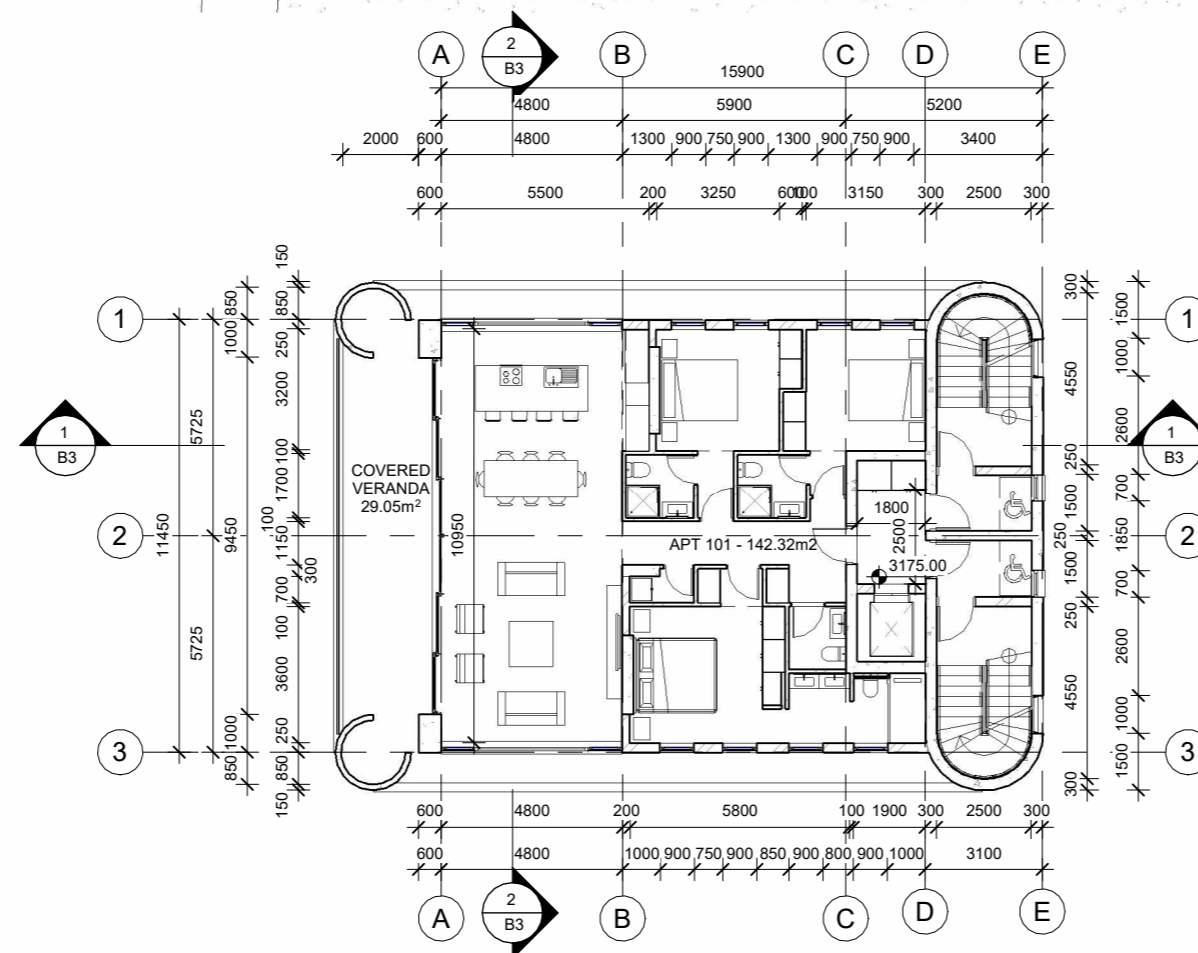
ΑΡΙΘΜΟΣ ΟΙΚΟΠΕΔΟΥ: 158

Φ./Σχ.: 41/49W1

ΛΑΡΝΑΚΑ/
 ΠΕΡΙΟΧΗ: ΧΡΥΣΟΠΟΛΙΤΙΣΣΑ



1 Ground Level
 1 : 200



2 1st Floor
 1 : 200



ΕΝΤΟΛΗ 2/2022
 ΠΟΛΕΟΔΟΜΙΚΗ ΑΔΕΙΑ ΜΕ
 ΤΗ ΔΙΑΔΙΚΑΣΙΑ
 ΠΟΛΕΟΔΟΜΙΚΗΣ ΒΕΒΑΙΟΤΗΤΑΣ

ΑΡΙΘΜΟΣ ΑΙΤΗΣΗΣ:

ΣΤΟΙΧΕΙΑ ΕΡΓΟΥ

SOTREL - PLOT 158

A2

ΚΑΤΟΨΕΙΣ

ΣΤΟΙΧΕΙΑ ΜΕΛΕΤΗΤΗ

Όνοματεπώνυμο: ΜΙΧΑΛΗΣ ΑΓΓΕΛΙΔΗΣ

Αρ. Μητρώου ΕΤΕΚ: Α023623

Υπογραφή:

EMOTION
 ARCHITECTS

P.O. Box 42871, 6503 Larnaca

T: 24659911

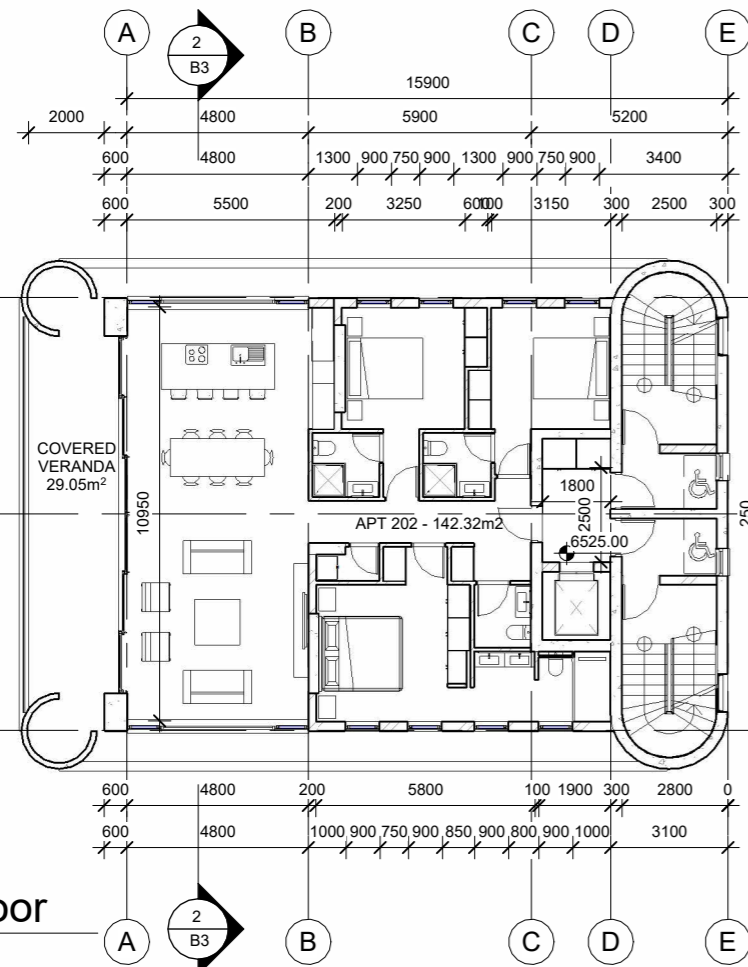
ΘΕΩΡΗΣΗ ΠΟΛΕΟΔΟΜΙΚΗΣ
 ΑΡΧΗΣ:

ΕΓΚΡΙΜΕΝΗ ΠΟΛΕΟΔΟΜΙΚΗ ΑΔΕΙΑ
 ΜΕ ΤΗΝ ΔΙΑΔΙΚΑΣΙΑ ΠΟΛΕΟΔΟΜΙΚΗΣ
 ΒΕΒΑΙΟΤΗΤΑΣ
 (με όρους ως αναπόσπαστο μέρος)

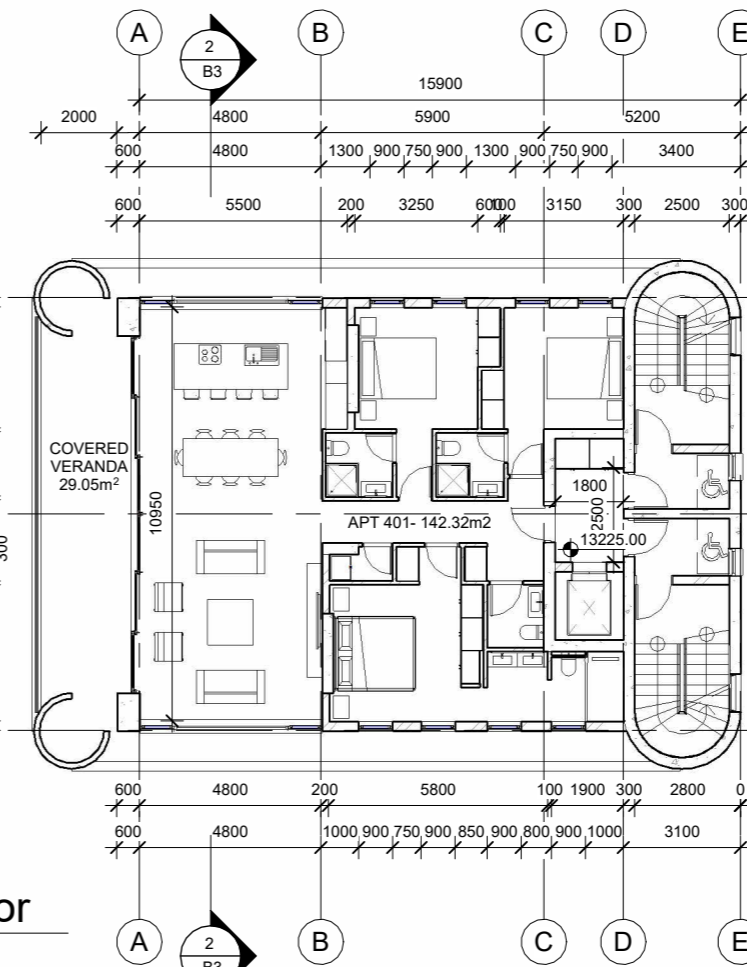
ΑΡΙΘΜΟΣ ΟΙΚΟΠΕΔΟΥ: 158

Φ./Σχ.: 41/49W1

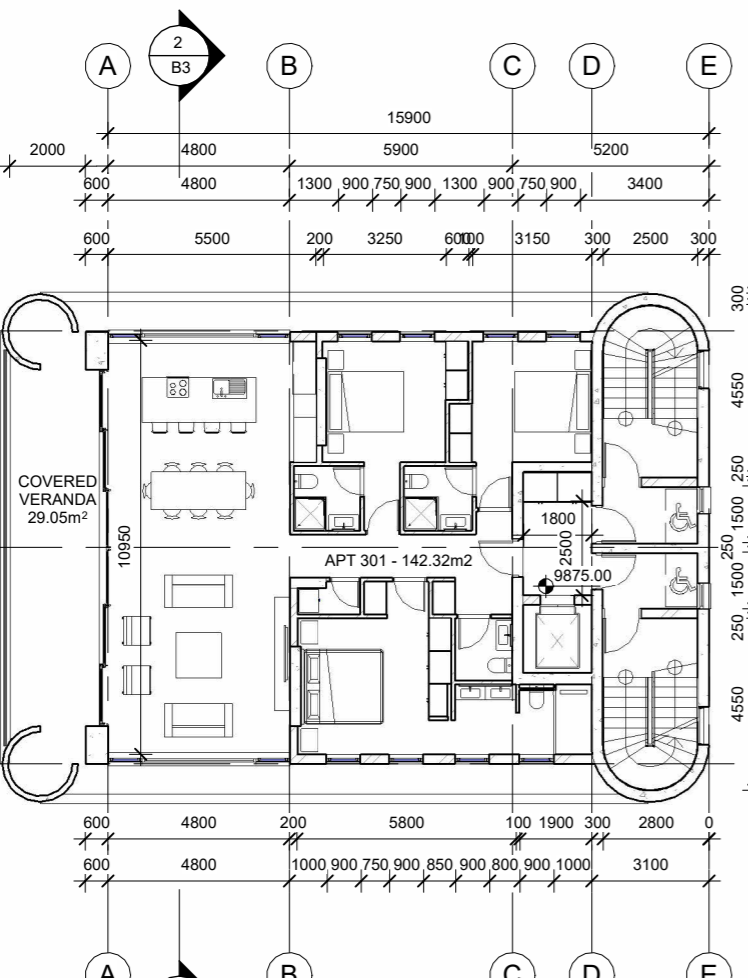
ΛΑΡΝΑΚΑ/
 ΠΕΡΙΟΧΗ: ΧΡΥΣΟΠΟΛΙΤΙΣΣΑ



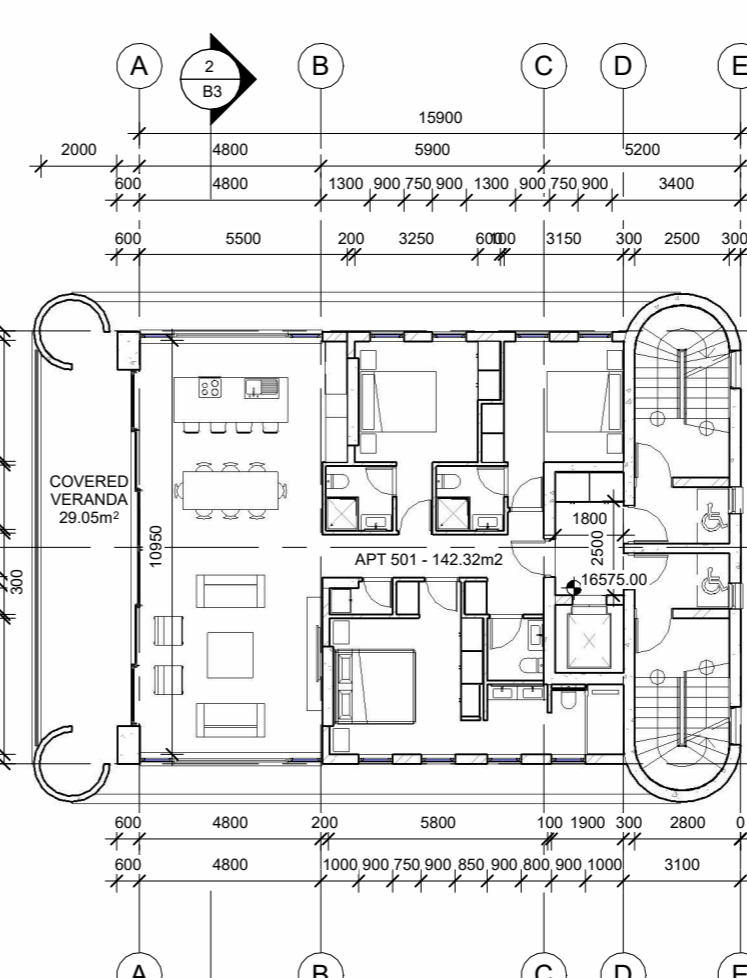
1 2nd Floor
 1 : 200



3 4th Floor
 1 : 200



2 3rd Floor
 1 : 200



4 5th Floor
 1 : 200



ΕΝΤΟΛΗ 2/2022
ΠΟΛΕΟΔΟΜΙΚΗ ΑΔΕΙΑ ΜΕ
ΤΗ ΔΙΑΔΙΚΑΣΙΑ
ΠΟΛΕΟΔΟΜΙΚΗΣ ΒΕΒΑΙΟΤΗΤΑΣ

ΑΡΙΘΜΟΣ ΑΙΤΗΣΗΣ:

ΣΤΟΙΧΕΙΑ ΕΡΓΟΥ

SOTREL - PLOT 158

A3

ΚΑΤΟΨΕΙΣ

ΣΤΟΙΧΕΙΑ ΜΕΛΕΤΗΤΗ

Όνοματεπώνυμο: ΜΙΧΑΛΗΣ ΑΓΓΕΛΙΔΗΣ

Αρ. Μητρώου ΕΤΕΚ: Α023623

Υπογραφή:

EMOTION
 ARCHITECTS

P.O. Box 42871, 6503 Larnaca

T: 24659911

ΘΕΩΡΗΣΗ ΠΟΛΕΟΔΟΜΙΚΗΣ
ΑΡΧΗΣ:

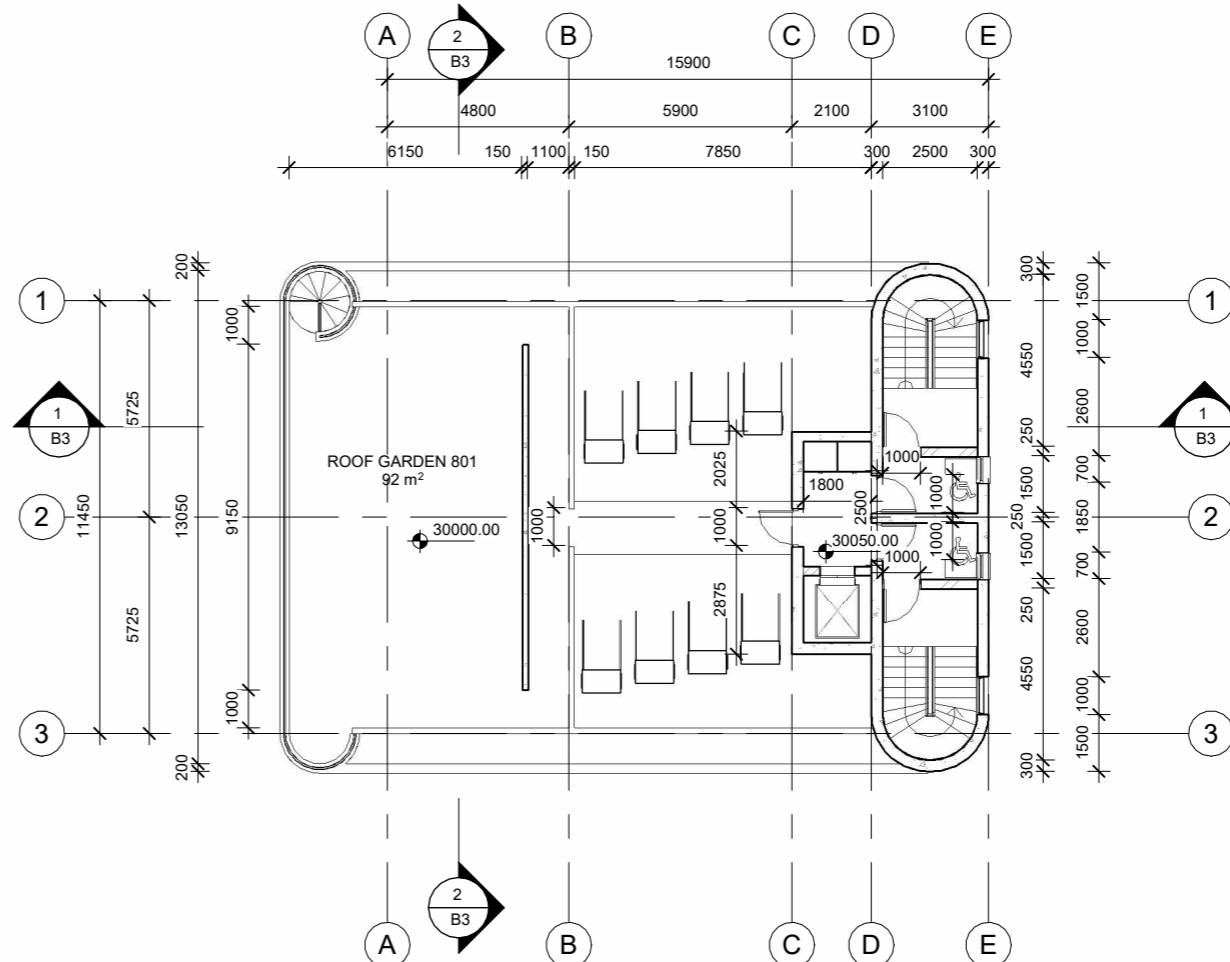
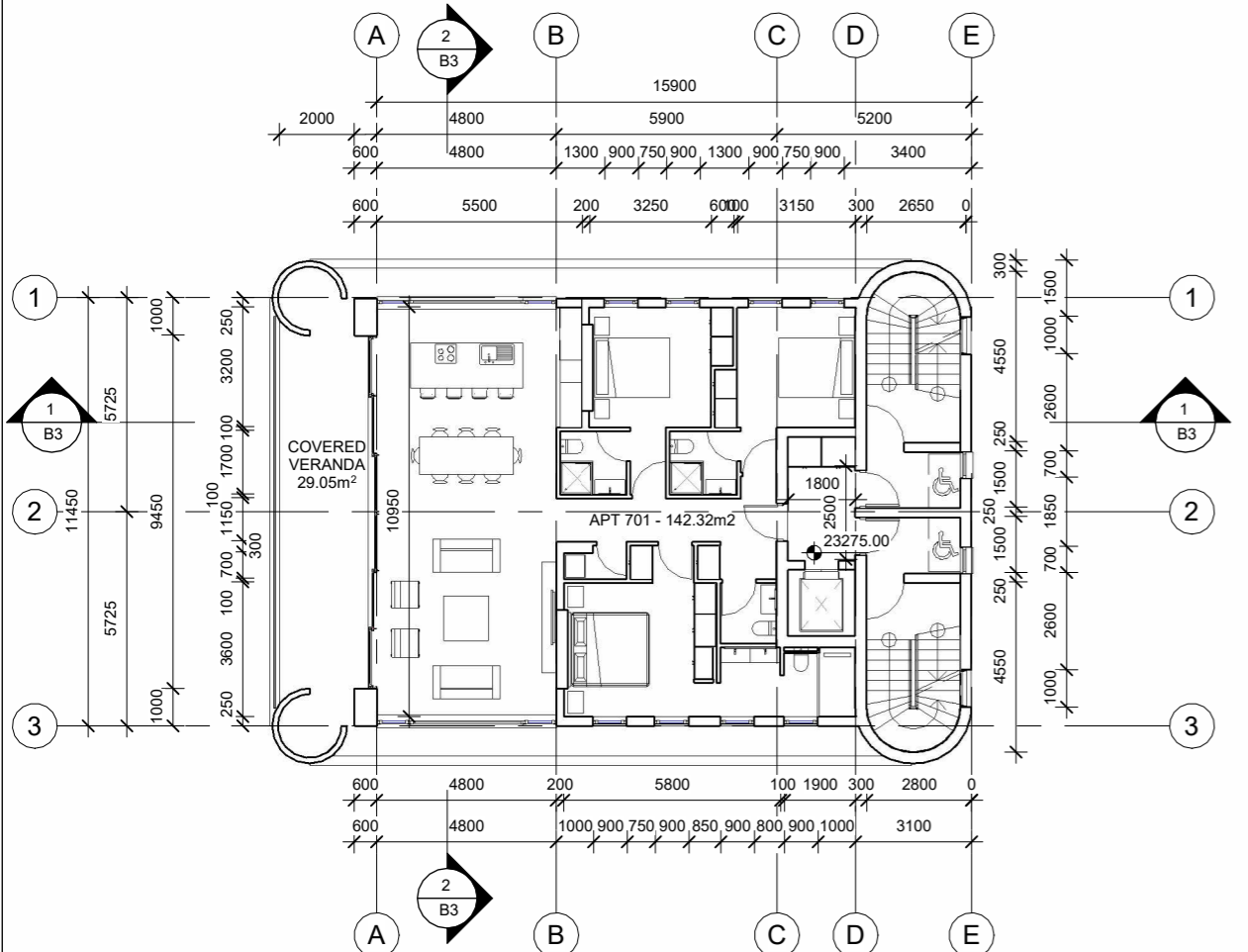
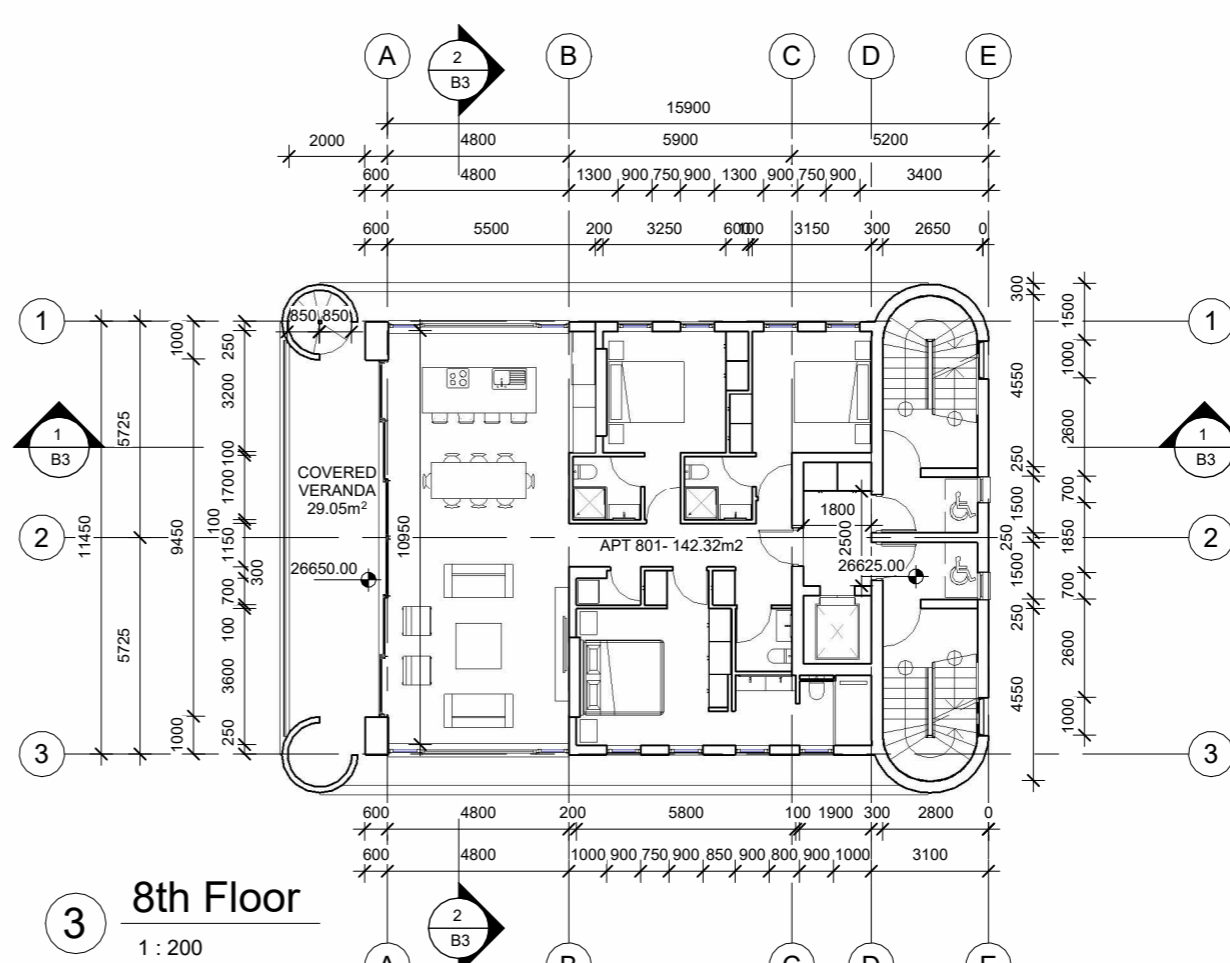
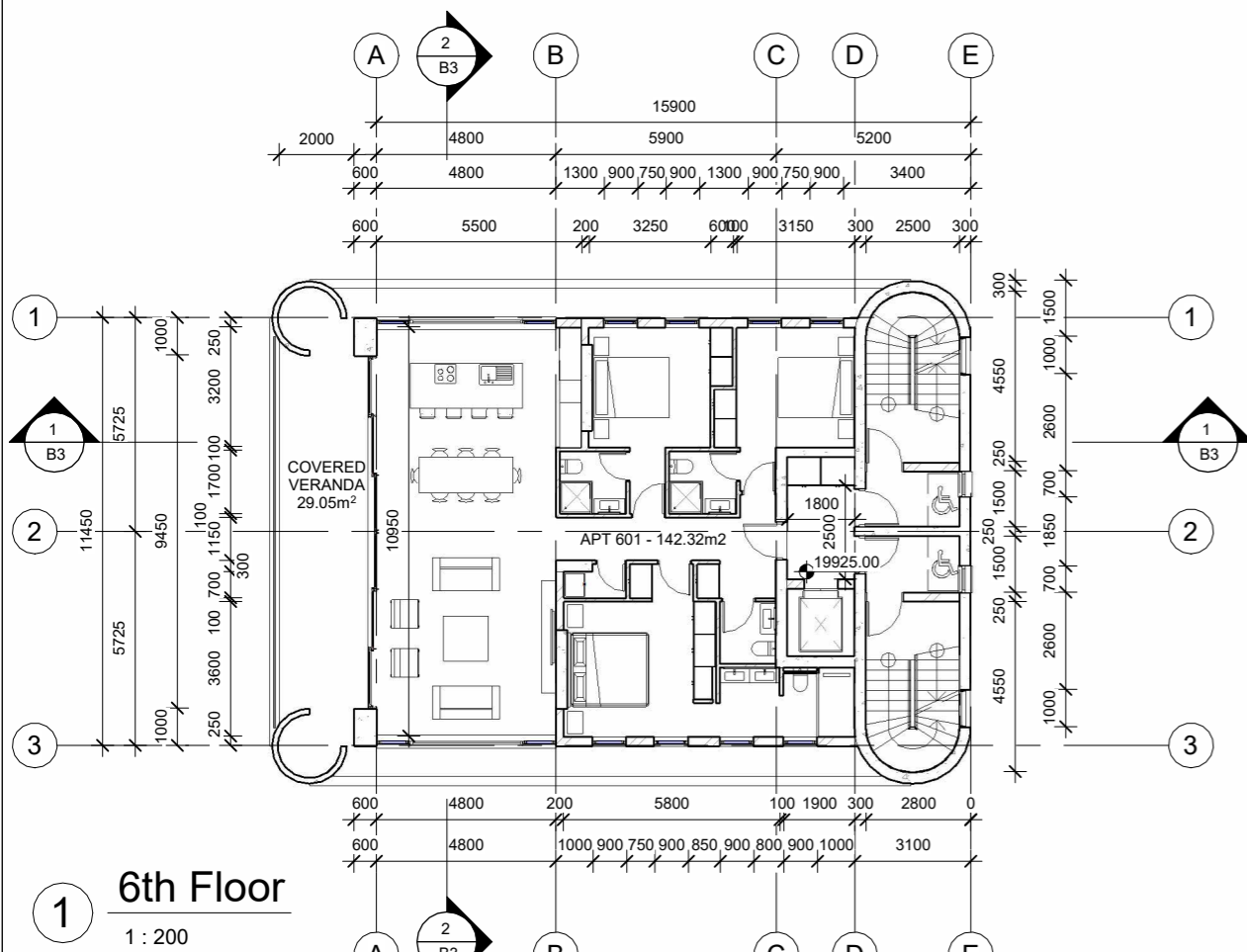
ΕΓΚΡΙΜΕΝΗ ΠΟΛΕΟΔΟΜΙΚΗ ΑΔΕΙΑ
 ΜΕ ΤΗΝ ΔΙΑΔΙΚΑΣΙΑ ΠΟΛΕΟΔΟΜΙΚΗΣ
 ΒΕΒΑΙΟΤΗΤΑΣ

(με όρους ως αναπόσπαστο μέρος)

ΑΡΙΘΜΟΣ ΟΙΚΟΠΕΔΟΥ: 158

Φ./Σχ.: 41/49W1

ΛΑΡΝΑΚΑ/
 ΠΕΡΙΟΧΗ: ΧΡΥΣΟΠΟΛΙΤΙΣΣΑ





ΦΩΤΟΓΡΑΦΙΕΣ

ΕΝΤΟΛΗ 2/2022
ΠΟΛΕΟΔΟΜΙΚΗ ΑΔΕΙΑ ΜΕ
ΤΗ ΔΙΑΔΙΚΑΣΙΑ
ΠΟΛΕΟΔΟΜΙΚΗΣ ΒΕΒΑΙΟΤΗΤΑΣ

ΑΡΙΘΜΟΣ ΑΙΤΗΣΗΣ:

ΣΤΟΙΧΕΙΑ ΕΡΓΟΥ

SOTREL - PLOT 158

A4

ΚΑΤΟΨΕΙΣ

ΣΤΟΙΧΕΙΑ ΜΕΛΕΤΗΤΗ

Όνοματεπώνυμο: ΜΙΧΑΛΗΣ ΑΓΓΕΛΙΔΗΣ

Αρ. Μητρώου ΕΤΕΚ: Α023623

Υπογραφή:

EMOTION
ARCHITECTS

P.O. Box 42871, 6503 Larnaca

T: 24659911

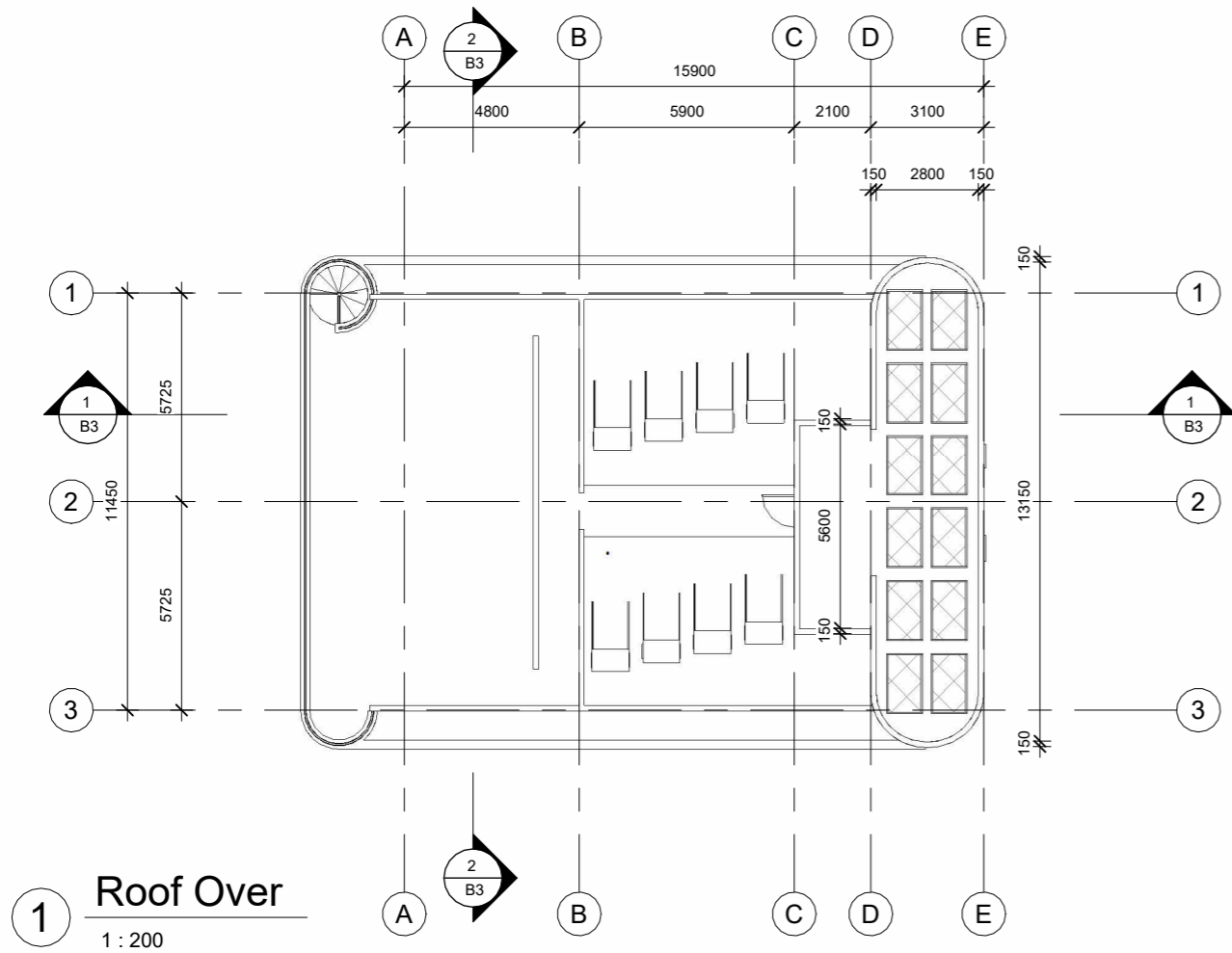
**ΘΕΩΡΗΣΗ ΠΟΛΕΟΔΟΜΙΚΗΣ
ΑΡΧΗΣ:**

ΕΓΚΡΙΜΕΝΗ ΠΟΛΕΟΔΟΜΙΚΗ ΑΔΕΙΑ
ΜΕ ΤΗΝ ΔΙΑΔΙΚΑΣΙΑ ΠΟΛΕΟΔΟΜΙΚΗΣ
ΒΕΒΑΙΟΤΗΤΑΣ
(με όρους ως αναπόσπαστο μέρος)

ΑΡΙΘΜΟΣ ΟΙΚΟΠΕΔΟΥ: 158

Φ./Σχ.: 41/49W1

ΛΑΡΝΑΚΑ/
ΠΕΡΙΟΧΗ: ΧΡΥΣΟΠΟΛΙΤΙΣΣΑ



ΕΝΤΟΛΗ 2/2022
 ΠΟΛΕΟΔΟΜΙΚΗ ΑΔΕΙΑ ΜΕ
 ΤΗ ΔΙΑΔΙΚΑΣΙΑ
 ΠΟΛΕΟΔΟΜΙΚΗΣ ΒΕΒΑΙΟΤΗΤΑΣ

ΑΡΙΘΜΟΣ ΑΙΤΗΣΗΣ:

ΣΤΟΙΧΕΙΑ ΕΡΓΟΥ

SOTREL - PLOT 158

B1

ΟΨΕΙΣ

ΣΤΟΙΧΕΙΑ ΜΕΛΕΤΗΤΗ

Όνοματεπώνυμο: ΜΙΧΑΛΗΣ ΑΓΓΕΛΙΔΗΣ

Αρ. Μητρώου ΕΤΕΚ: Α023623

Υπογραφή:

EMOTION
 ARCHITECTS

P.O. Box 42871, 6503 Larnaca T: 24659911

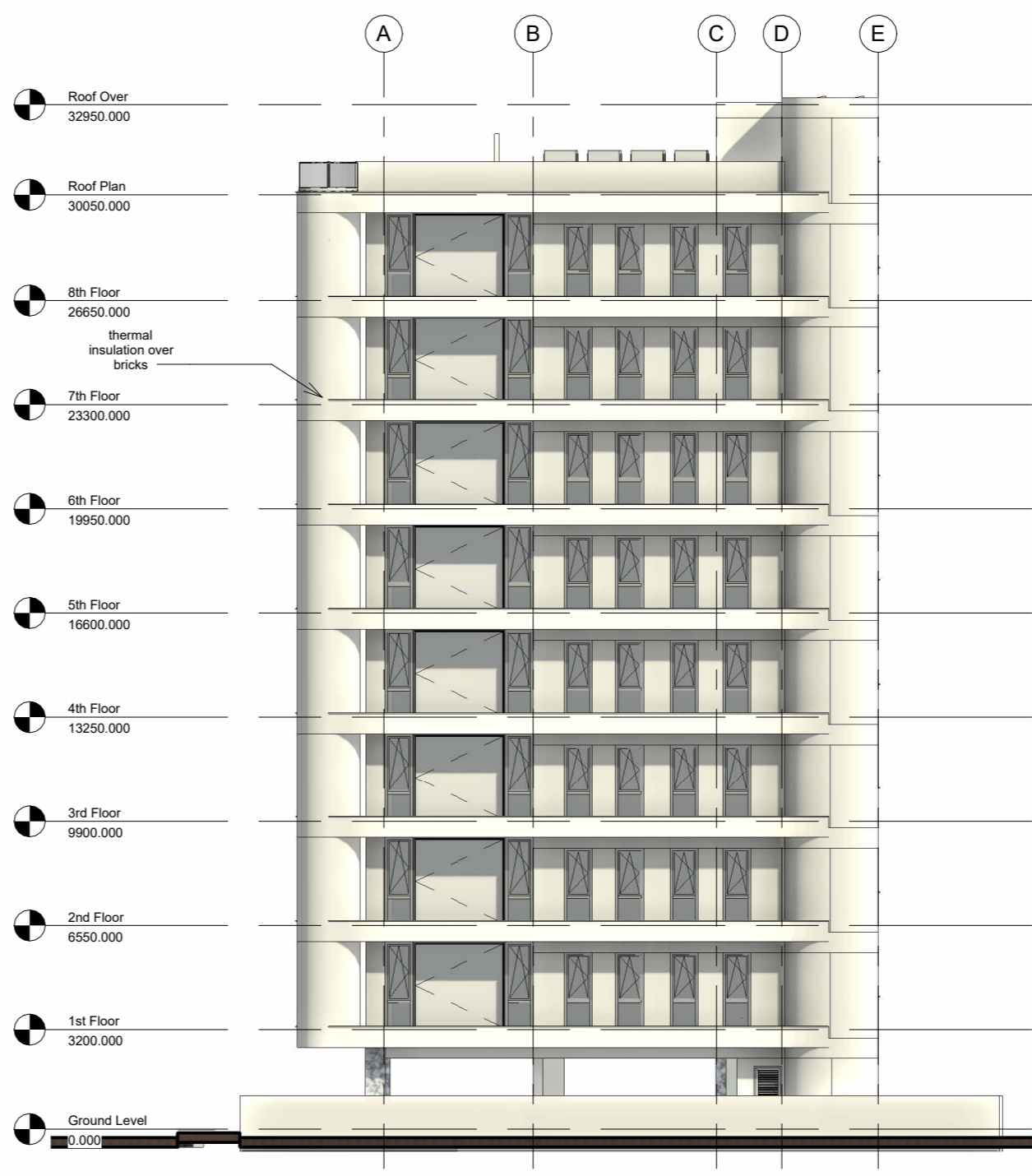
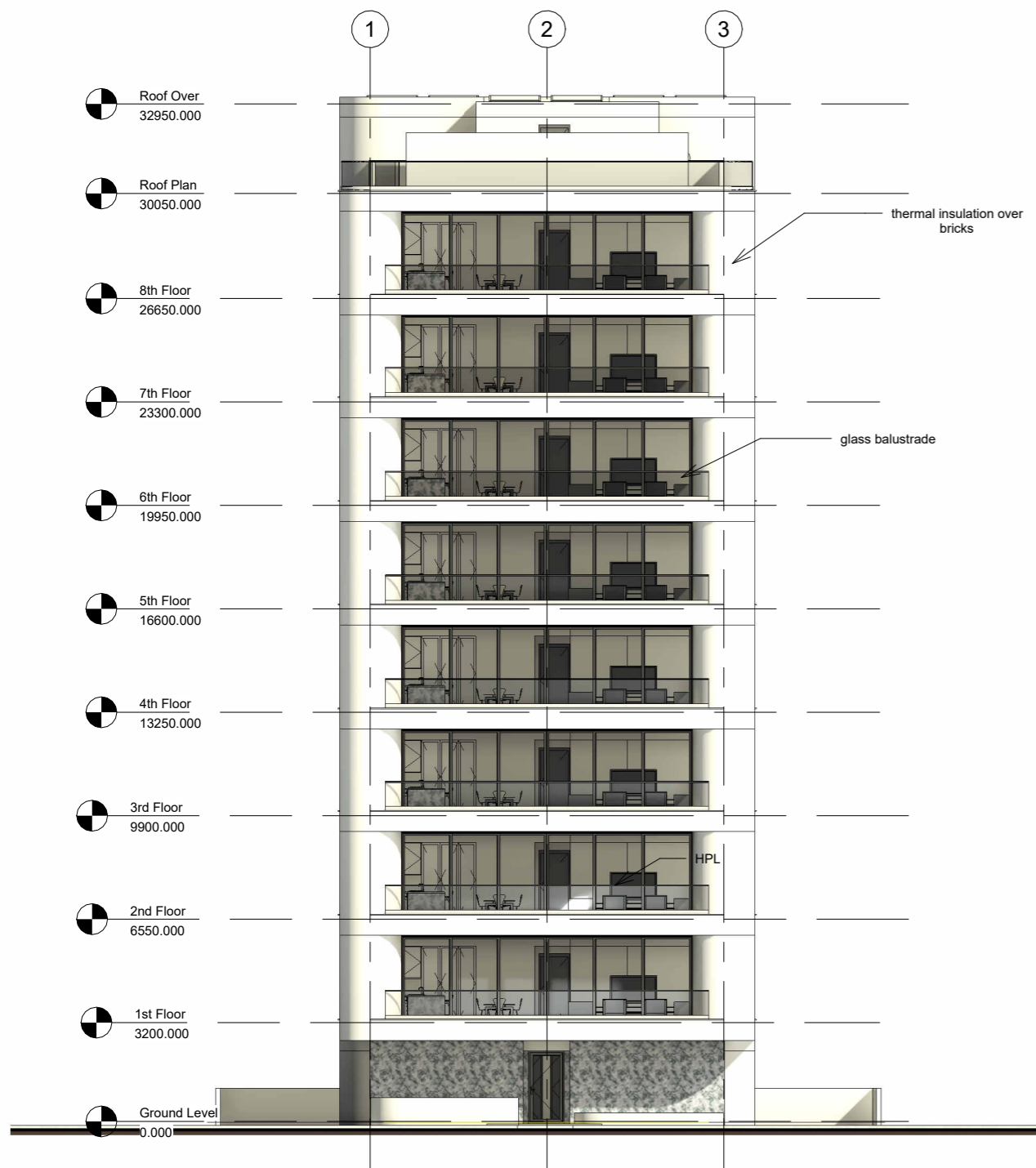
ΘΕΩΡΗΣΗ ΠΟΛΕΟΔΟΜΙΚΗΣ
 ΑΡΧΗΣ:

ΕΓΚΡΙΜΕΝΗ ΠΟΛΕΟΔΟΜΙΚΗ ΑΔΕΙΑ
 ΜΕ ΤΗΝ ΔΙΑΔΙΚΑΣΙΑ ΠΟΛΕΟΔΟΜΙΚΗΣ
 ΒΕΒΑΙΟΤΗΤΑΣ
 (με όρους ως αναπόσπαστο μέρος)

ΑΡΙΘΜΟΣ ΟΙΚΟΠΕΔΟΥ: 158

Φ./Σχ.: 41/49W1

ΛΑΡΝΑΚΑ/
 ΠΕΡΙΟΧΗ: ΧΡΥΣΟΠΟΛΙΤΙΣΣΑ



1 East Elevation
 1 : 200

2 North Elevation
 1 : 200

ΕΝΤΟΛΗ 2/2022
 ΠΟΛΕΟΔΟΜΙΚΗ ΑΔΕΙΑ ΜΕ
 ΤΗ ΔΙΑΔΙΚΑΣΙΑ
 ΠΟΛΕΟΔΟΜΙΚΗΣ ΒΕΒΑΙΟΤΗΤΑΣ

ΑΡΙΘΜΟΣ ΑΙΤΗΣΗΣ:

ΣΤΟΙΧΕΙΑ ΕΡΓΟΥ

SOTREL - PLOT 158

B2

ΟΨΕΙΣ

ΣΤΟΙΧΕΙΑ ΜΕΛΕΤΗΤΗ

Όνοματεπώνυμο: ΜΙΧΑΛΗΣ ΑΓΓΕΛΙΔΗΣ

Αρ. Μητρώου ΕΤΕΚ: Α023623

Υπογραφή:

EMOTION
 ARCHITECTS

P.O. Box 42871, 6503 Larnaca

T: 24659911

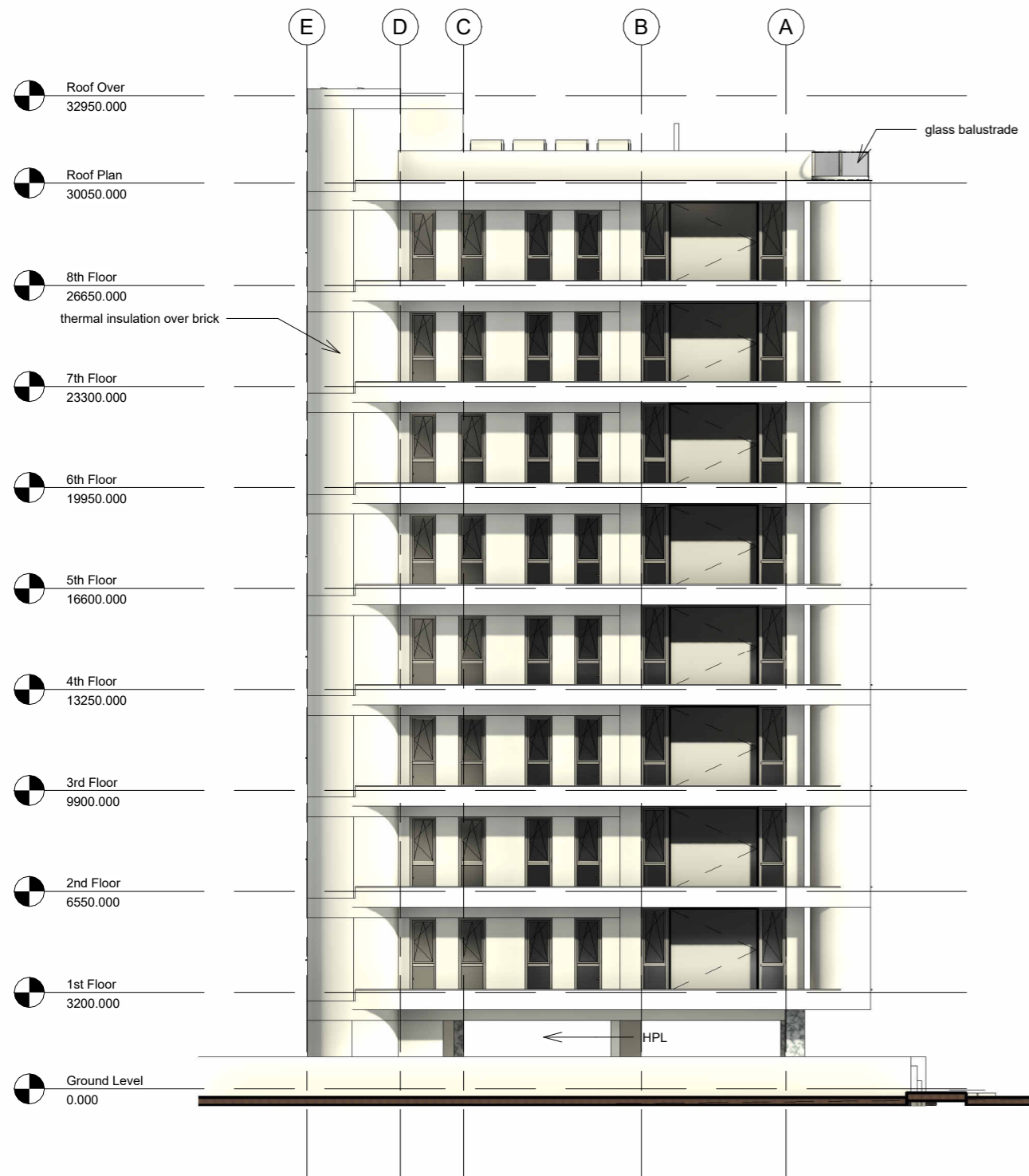
ΘΕΩΡΗΣΗ ΠΟΛΕΟΔΟΜΙΚΗΣ
 ΑΡΧΗΣ:

ΕΓΚΡΙΜΕΝΗ ΠΟΛΕΟΔΟΜΙΚΗ ΑΔΕΙΑ
 ΜΕ ΤΗΝ ΔΙΑΔΙΚΑΣΙΑ ΠΟΛΕΟΔΟΜΙΚΗΣ
 ΒΕΒΑΙΟΤΗΤΑΣ
 (με όρους ως αναπόσπαστο μέρος)

ΑΡΙΘΜΟΣ ΟΙΚΟΠΕΔΟΥ: 158

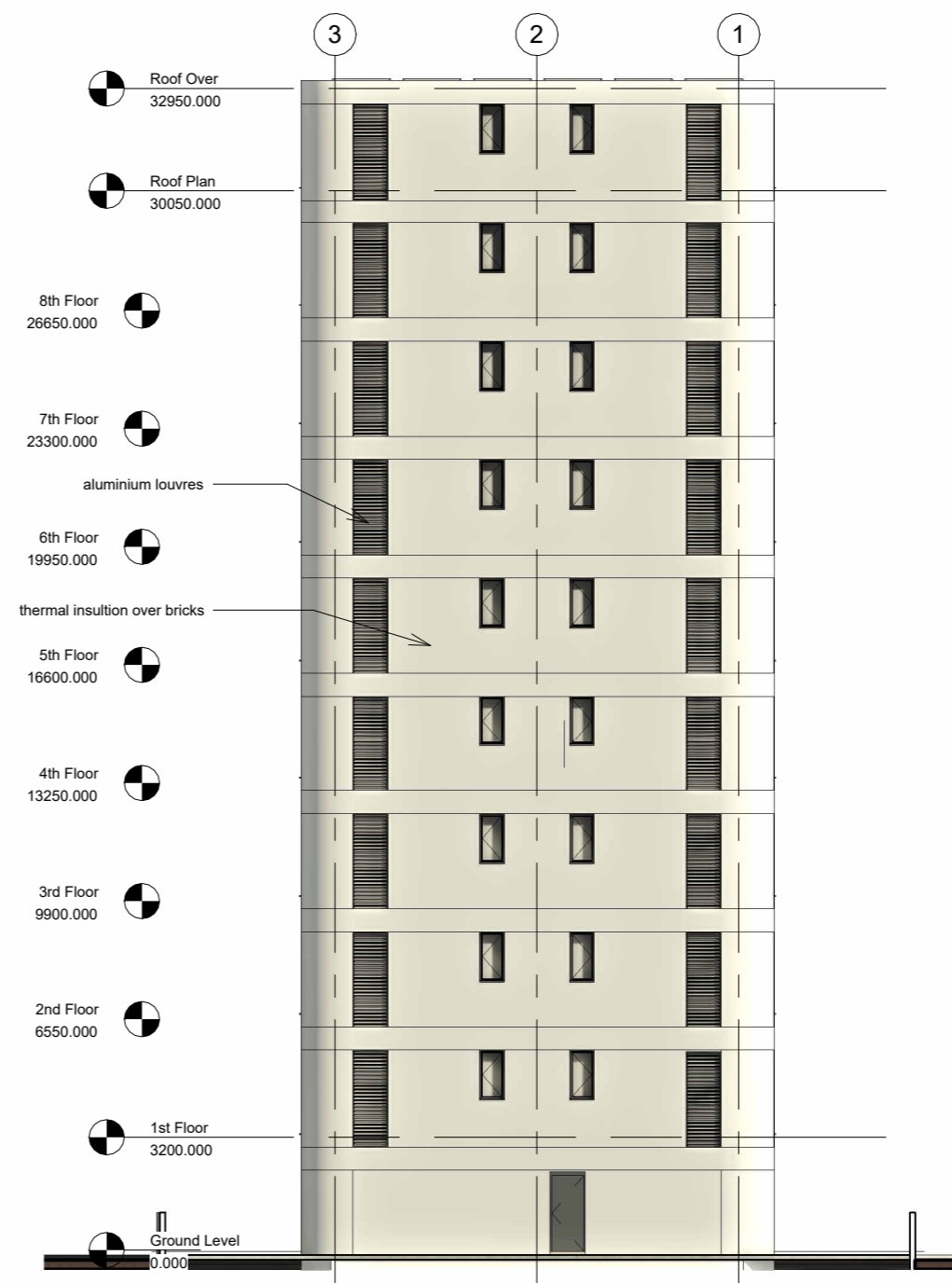
Φ./Σχ.: 41/49W1

ΛΑΡΝΑΚΑ/
 ΠΕΡΙΟΧΗ: ΧΡΥΣΟΠΟΛΙΤΙΣΣΑ



1 South Elevation

1 : 200



2 West Elevation

1 : 200

ΕΝΤΟΛΗ 2/2022
 ΠΟΛΕΟΔΟΜΙΚΗ ΑΔΕΙΑ ΜΕ
 ΤΗ ΔΙΑΔΙΚΑΣΙΑ
 ΠΟΛΕΟΔΟΜΙΚΗΣ ΒΕΒΑΙΟΤΗΤΑΣ

ΑΡΙΘΜΟΣ ΑΙΤΗΣΗΣ:

ΣΤΟΙΧΕΙΑ ΕΡΓΟΥ

SOTREL - PLOT 158

B3

ΤΟΜΕΣ

ΣΤΟΙΧΕΙΑ ΜΕΛΕΤΗΤΗ

Όνοματεπώνυμο: ΜΙΧΑΛΗΣ ΑΓΓΕΛΙΔΗΣ

Αρ. Μητρώου ΕΤΕΚ: Α023623

Υπογραφή:

EMOTION
 ARCHITECTS

P.O. Box 42871, 6503 Larnaca

T: 24659911

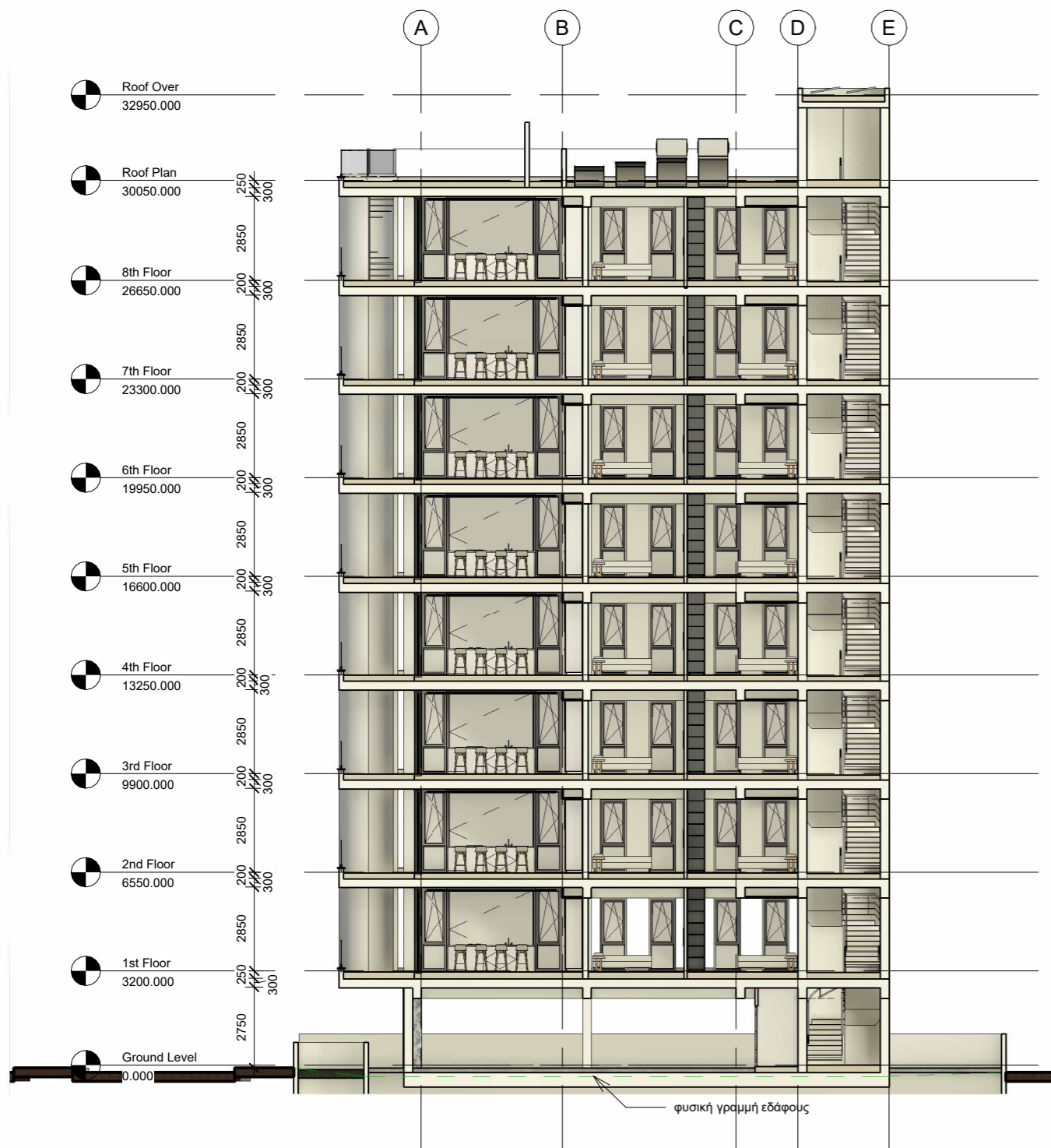
**ΘΕΩΡΗΣΗ ΠΟΛΕΟΔΟΜΙΚΗΣ
 ΑΡΧΗΣ:**

ΕΓΚΡΙΜΕΝΗ ΠΟΛΕΟΔΟΜΙΚΗ ΑΔΕΙΑ
 ΜΕ ΤΗΝ ΔΙΑΔΙΚΑΣΙΑ ΠΟΛΕΟΔΟΜΙΚΗΣ
 ΒΕΒΑΙΟΤΗΤΑΣ
 (με όρους ως αναπόσπαστο μέρος)

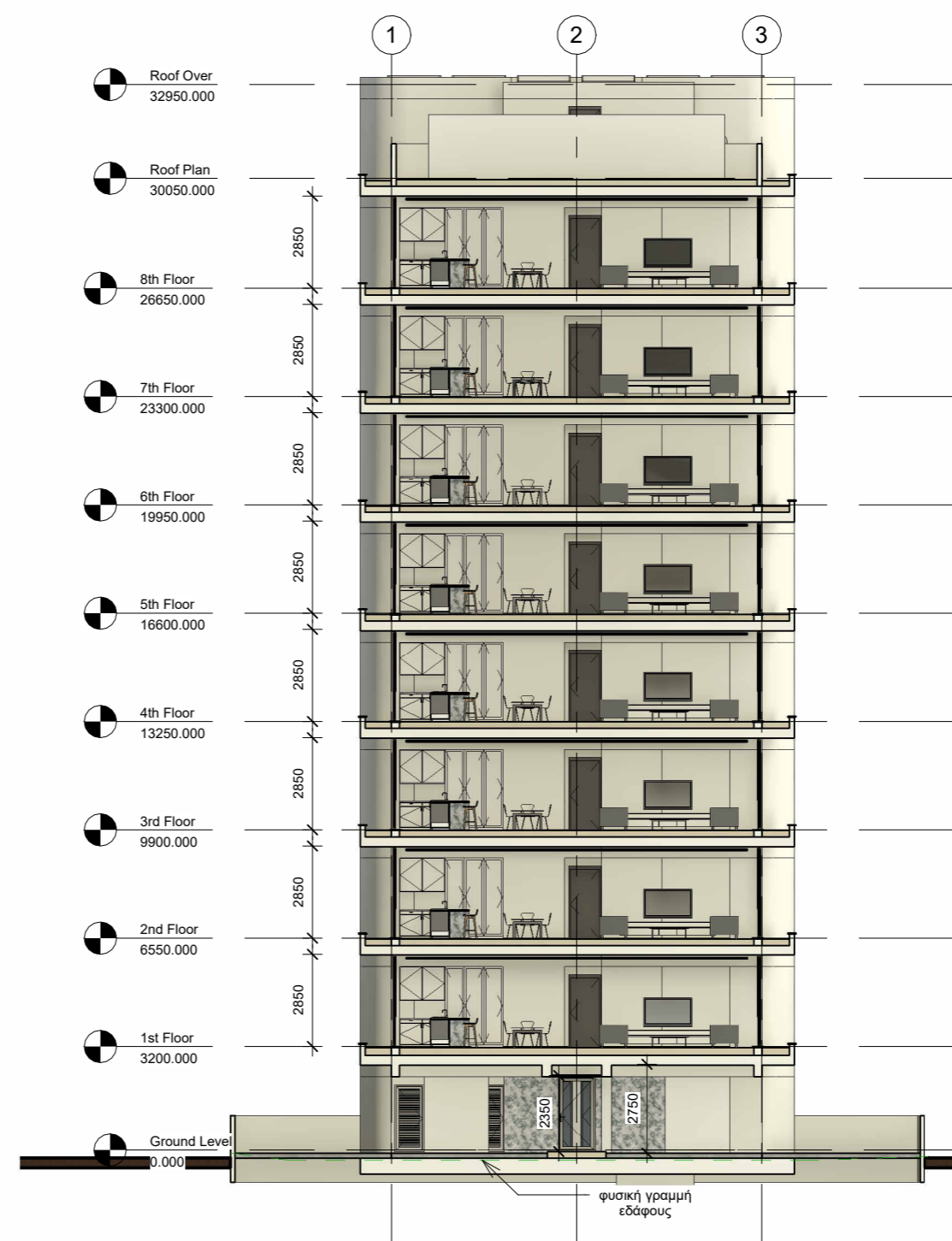
ΑΡΙΘΜΟΣ ΟΙΚΟΠΕΔΟΥ: 158

Φ./Σχ.: 41/49W1

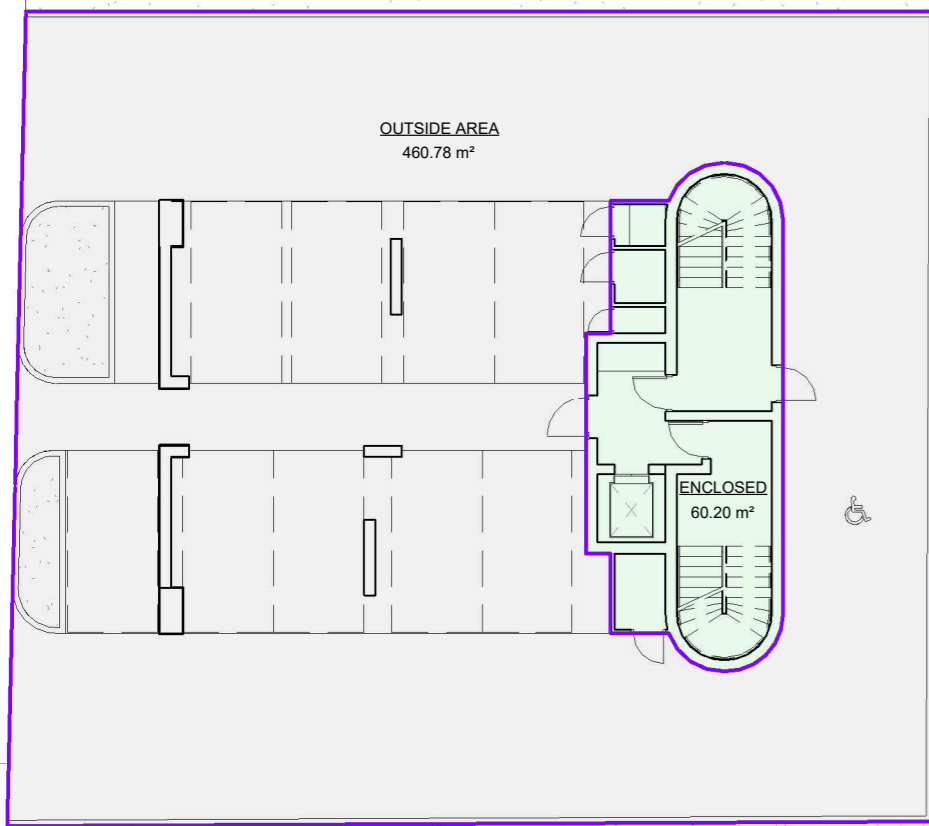
ΛΑΡΝΑΚΑ/
 ΠΕΡΙΟΧΗ: ΧΡΥΣΟΠΟΛΙΤΙΣΣΑ



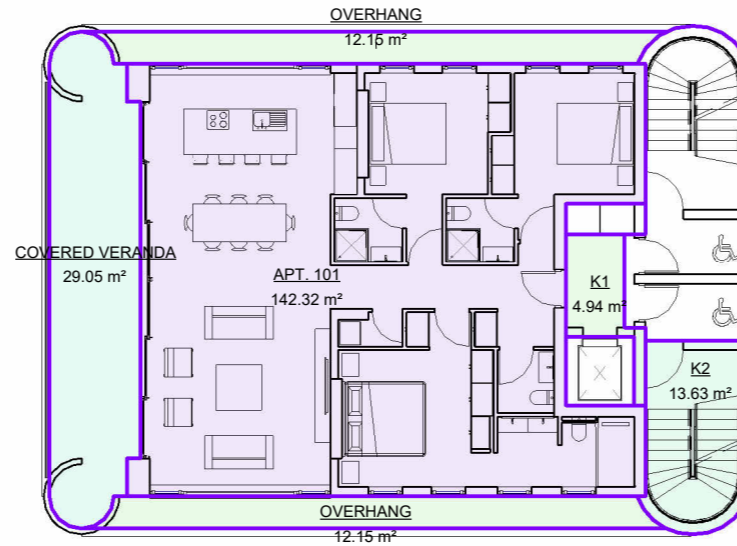
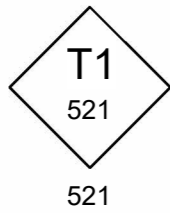
1 Section 1
 1 : 200



2 Section 2
 1 : 200



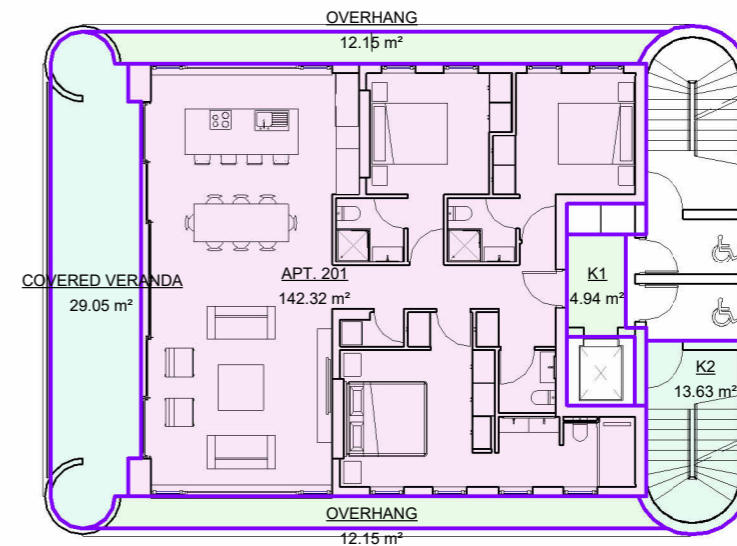
1 Ground Level
1 : 200



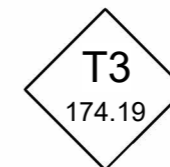
2 1st Floor
1 : 200



$$142.32 + 4.94 + 13.63 + 12.15 + 12.15 = 174.19$$



3 2nd Floor
1 : 200



$$142.32 + 4.94 + 13.63 + 12.15 + 12.15 = 174.19$$

ΕΝΤΟΛΗ 2/2022
ΠΟΛΕΟΔΟΜΙΚΗ ΑΔΕΙΑ ΜΕ
ΤΗ ΔΙΑΔΙΚΑΣΙΑ
ΠΟΛΕΟΔΟΜΙΚΗΣ ΒΕΒΑΙΟΤΗΤΑΣ

ΑΡΙΘΜΟΣ ΑΙΤΗΣΗΣ:

ΣΤΟΙΧΕΙΑ ΕΡΓΟΥ

SOTREL - PLOT 158

Γ1

ΕΜΒΑΔΑ

ΣΤΟΙΧΕΙΑ ΜΕΛΕΤΗΤΗ

Όνοματεπώνυμο: ΜΙΧΑΛΗΣ ΑΓΓΕΛΙΔΗΣ

Αρ. Μητρώου ΕΤΕΚ: Α023623

Υπογραφή:

EMOTION
ARCHITECTS

P.O. Box 42871, 6503 Larnaca T: 24659911

ΘΕΩΡΗΣΗ ΠΟΛΕΟΔΟΜΙΚΗΣ
ΑΡΧΗΣ:

ΕΓΚΡΙΜΕΝΗ ΠΟΛΕΟΔΟΜΙΚΗ ΑΔΕΙΑ
ΜΕ ΤΗΝ ΔΙΑΔΙΚΑΣΙΑ ΠΟΛΕΟΔΟΜΙΚΗΣ
ΒΕΒΑΙΟΤΗΤΑΣ
(με όρους ως αναπόσπαστο μέρος)

ΑΡΙΘΜΟΣ ΟΙΚΟΠΕΔΟΥ: 158

Φ./Σχ.: 41/49W1

ΛΑΡΝΑΚΑ/
ΧΡΥΣΟΠΟΛΙΤΙΣΣΑ

ΠΟΛΕΟΔΟΜΙΚΑ ΔΕΔΟΜΕΝΑ

ΖΩΝΗ: Εβ1
ΣΥΝΤΕΛΕΣΤΗΣ ΔΟΜΗΣΗΣ: 2
ΣΥΝΤΕΛΕΣΤΗΣ ΚΑΛΥΨΗΣ: 0.5
ΑΡΙΘΜΟΣ ΟΡΟΦΩΝ: 6
ΥΨΟΣ: 24
ΕΜΒΑΔΟΝ ΤΕΜΑΧΙΟΥ: 521 m²
ΕΠΙΤΡΕΠΟΜΕΝΟΣ ΣΥΝΤΕΛΕΣΤΗΣ ΚΑΛΥΨΗΣ: 260.5 m²
ΕΠΙΤΡΕΠΟΜΕΝΟΣ ΣΥΝΤΕΛΕΣΤΗΣ ΔΟΜΗΣΗΣ: 521 x 2 = 1042.00 m²
ΕΜΒΑΔΟ ΑΠΟ ΑΠΕ: 1042 x 5% = 52.10 m²
ΕΜΒΑΔΟ ΑΠΟ ΔΙΑΤΗΡΗΤΕΑ: 1042 x 5% = 218.7158 m²
ΣΥΝΟΛΙΚΗ ΕΠΙΤΡΕΠΟΜΕΝΗ ΔΟΜΗΣΗ: 1042 + 52.10 + 218.7158 = 1312.8158 m²
ΣΥΝΟΛΙΚΗ ΕΠΙΤΡΕΠΟΜΕΝΗ ΚΑΛΥΨΗ: 260.5 m²

ΠΡΟΤΕΙΝΟΜΕΝΗ ΔΟΜΗΣΗ

A101 = 142.32 m²
A201 = 142.32 m²
A301 = 142.32 m²
A401 = 142.32 m²
A501 = 142.32 m²
A601 = 142.32 m²
A701 = 142.32 m²
A801 = 142.32 m²
K1 x 8 = 4.94 x 7 = 39.52 m²
K2 X 7 = 13.63 x 8 = 95.41 m²
Total K1 + K2 = 134.93 m²

Total A101 - A801 = 1138.56 m²

ΠΡΟΤΕΙΝΟΜΕΝΗ ΔΟΜΗΣΗ = 1138.56 + 134.93 = **1273.49 m²**

ΠΡΟΤΕΙΝΟΜΕΝΗ ΚΑΛΥΨΗ

224.69 m²

ΠΡΟΤΕΙΝΟΜΕΝΟ ΥΨΟΣ

30.05 m²

ΕΛΕΓΧΟΣ ΚΑΛΥΜΜΕΝΩΝ ΒΕΡΑΝΤΩΝ

Apartments A101 - A801 = 1138.56 X 0.25 = **284.64 m² allowed**
Verandas A101 - A801 = **232.40 m² proposed** (52.24 m² under)

ΥΠΟΛΟΓΙΣΜΟΣ ΔΙΚΑΙΩΜΑΤΩΝ

521 + 174.19 + 174.19 + 174.19 + 174.19 + 174.19 + 174.19 + 174.19 + 174.19 + 224.69 = 2139.21

ΕΝΤΟΛΗ 2/2022
ΠΟΛΕΟΔΟΜΙΚΗ ΑΔΕΙΑ ΜΕ
ΤΗ ΔΙΑΔΙΚΑΣΙΑ
ΠΟΛΕΟΔΟΜΙΚΗΣ ΒΕΒΑΙΟΤΗΤΑΣ

ΑΡΙΘΜΟΣ ΑΙΤΗΣΗΣ:

ΣΤΟΙΧΕΙΑ ΕΡΓΟΥ

SOTREL - PLOT 158

Γ2

ΕΜΒΑΔΑ

ΣΤΟΙΧΕΙΑ ΜΕΛΕΤΗΤΗ

Όνοματεπώνυμο: ΜΙΧΑΛΗΣ ΑΓΓΕΛΙΔΗΣ

Αρ. Μητρώου ΕΤΕΚ: Α023623

Υπογραφή:

EMOTION
ARCHITECTS

P.O. Box 42871, 6503 Larnaca

T: 24659911

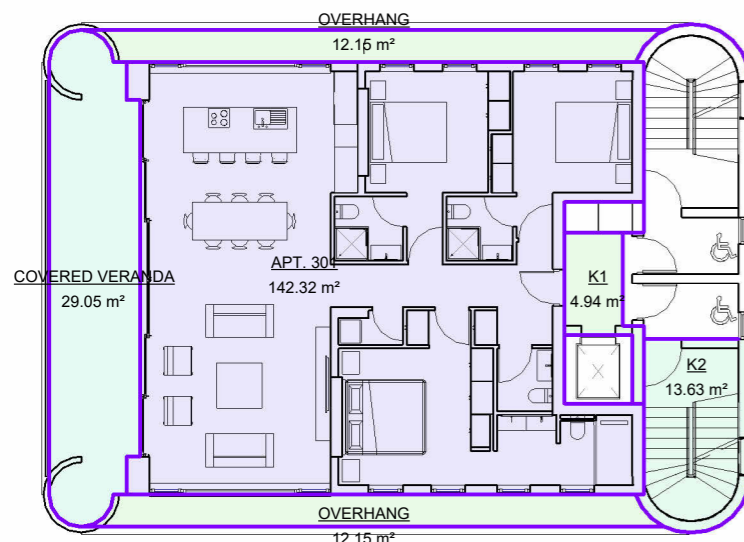
ΘΕΩΡΗΣΗ ΠΟΛΕΟΔΟΜΙΚΗΣ
ΑΡΧΗΣ:

ΕΓΚΡΙΜΕΝΗ ΠΟΛΕΟΔΟΜΙΚΗ ΑΔΕΙΑ
ΜΕ ΤΗΝ ΔΙΑΔΙΚΑΣΙΑ ΠΟΛΕΟΔΟΜΙΚΗΣ
ΒΕΒΑΙΟΤΗΤΑΣ
(με όρους ως αναπόσπαστο μέρος)

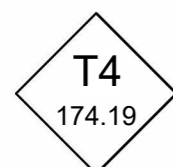
ΑΡΙΘΜΟΣ ΟΙΚΟΠΕΔΟΥ: 158

Φ./Σχ.: 41/49W1

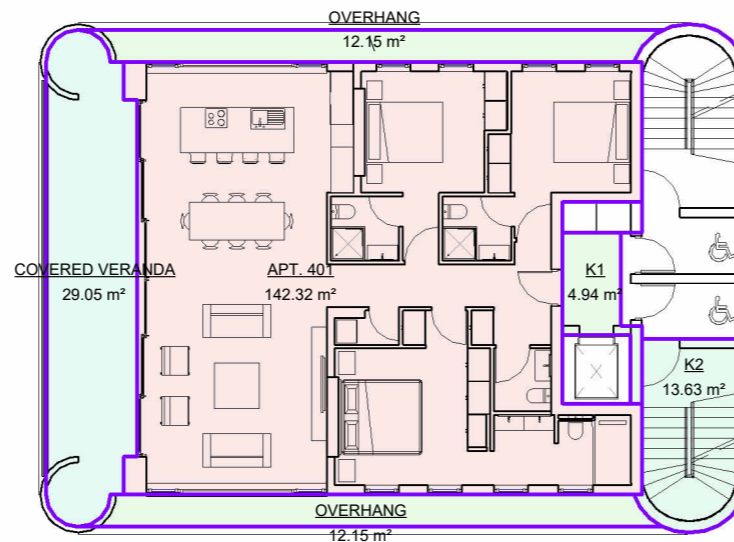
ΛΑΡΝΑΚΑ/
ΠΕΡΙΟΧΗ: ΧΡΥΣΟΠΟΛΙΤΙΣΣΑ



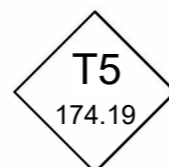
1 3rd Floor
1 : 200



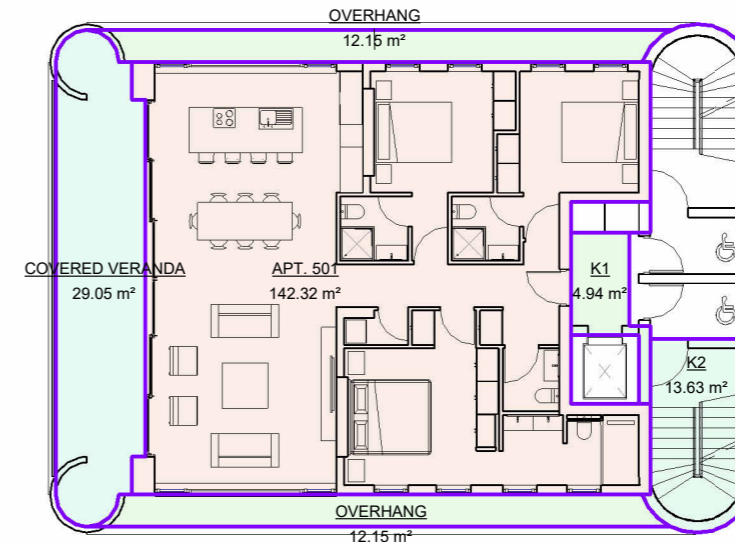
$$142.32 + 4.94 + 13.63 + 12.15 + 12.15 = 174.19$$



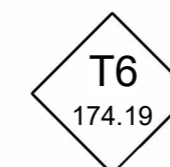
2 4th Floor
1 : 200



$$142.32 + 4.94 + 13.63 + 12.15 + 12.15 = 174.19$$



3 5th Floor
1 : 200



$$142.32 + 4.94 + 13.63 + 12.15 + 12.15 = 174.19$$

ΠΟΛΕΟΔΟΜΙΚΑ ΔΕΔΟΜΕΝΑ

ΖΩΝΗ: Εβ1
ΣΥΝΤΕΛΕΣΤΗΣ ΔΟΜΗΣΗΣ: 2
ΣΥΝΤΕΛΕΣΤΗΣ ΚΑΛΥΨΗΣ: 0.5
ΑΡΙΘΜΟΣ ΟΡΟΦΩΝ: 6
ΥΨΟΣ: 24
ΕΜΒΑΔΟΝ ΤΕΜΑΧΙΟΥ: 521 m²
ΕΠΙΤΡΕΠΟΜΕΝΟΣ ΣΥΝΤΕΛΕΣΤΗΣ ΚΑΛΥΨΗΣ: 260.5 m²
ΕΠΙΤΡΕΠΟΜΕΝΟΣ ΣΥΝΤΕΛΕΣΤΗΣ ΔΟΜΗΣΗΣ: 521 x 2 = 1042.00 m²
ΕΜΒΑΔΟ ΑΠΟ ΑΠΕ: 1042 x 5% = 52.10 m²
ΕΜΒΑΔΟ ΑΠΟ ΔΙΑΤΗΡΗΤΕΑ: 1042 x 5% = 218.7158 m²
ΣΥΝΟΛΙΚΗ ΕΠΙΤΡΕΠΟΜΕΝΗ ΔΟΜΗΣΗ: 1042 + 52.10 + 218.7158 = 1312.8158 m²
ΣΥΝΟΛΙΚΗ ΕΠΙΤΡΕΠΟΜΕΝΗ ΚΑΛΥΨΗ: 260.5 m²

ΠΡΟΤΕΙΝΟΜΕΝΗ ΔΟΜΗΣΗ

A101 = 142.32 m²
A201 = 142.32 m²
A301 = 142.32 m²
A401 = 142.32 m²
A501 = 142.32 m²
A601 = 142.32 m²
A701 = 142.32 m²
A801 = 142.32 m²

K1 x 8 = 4.94 x 7 = 39.52 m²
K2 x 7 = 13.63 x 8 = 95.41 m²

Total K1 + K2 = 134.93 m²

Total A101 - A801 = 1138.56 m²

ΠΡΟΤΕΙΝΟΜΕΝΗ ΔΟΜΗΣΗ = 1138.56 + 134.93 = **1273.49 m²**

ΠΡΟΤΕΙΝΟΜΕΝΗ ΚΑΛΥΨΗ

224.69 m²

ΠΡΟΤΕΙΝΟΜΕΝΟ ΥΨΟΣ

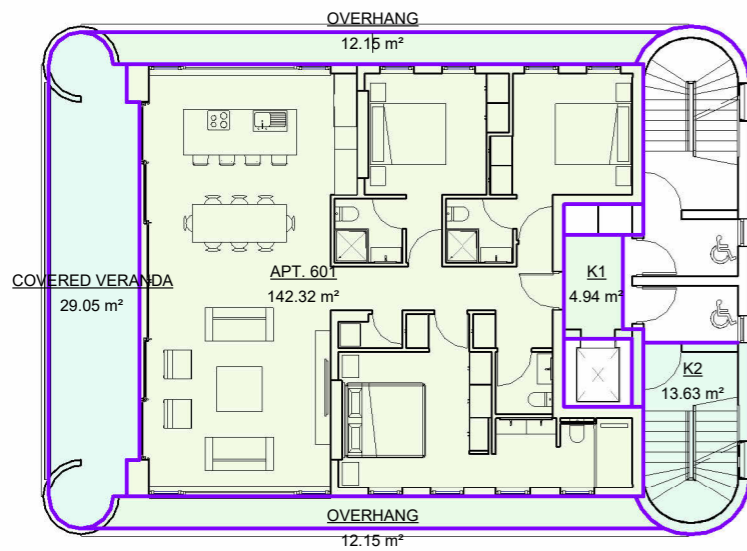
30.05 m

ΕΛΕΓΧΟΣ ΚΑΛΥΜΜΕΝΩΝ ΒΕΡΑΝΤΩΝ

Apartments A101 - A801 = 1138.56 X 0.25 = **284.64 m² allowed**
Verandas A101 - A801 = **232.40 m² proposed** (52.24 m² under)

ΥΠΟΛΟΓΙΣΜΟΣ ΔΙΚΑΙΩΜΑΤΩΝ

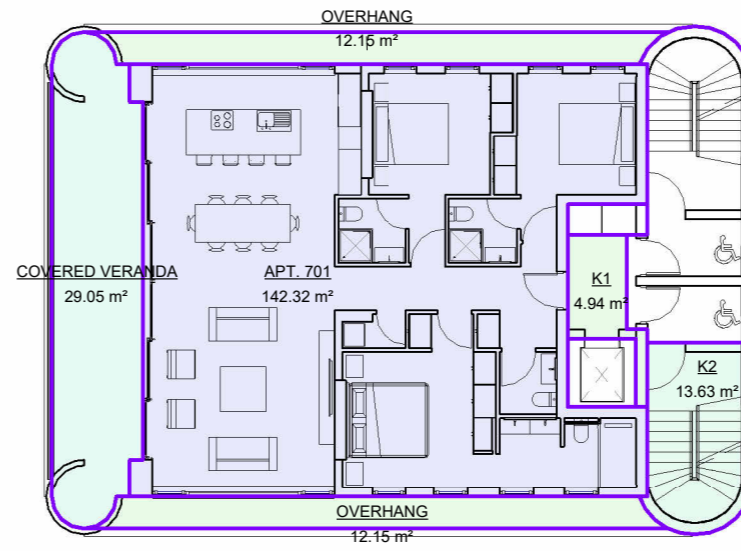
521 + 174.19 + 174.19 + 174.19 + 174.19 + 174.19 + 174.19 + 174.19 + 174.19 + 224.69 = 2139.21



1 **6th Floor**
1 : 200

T7
174.19

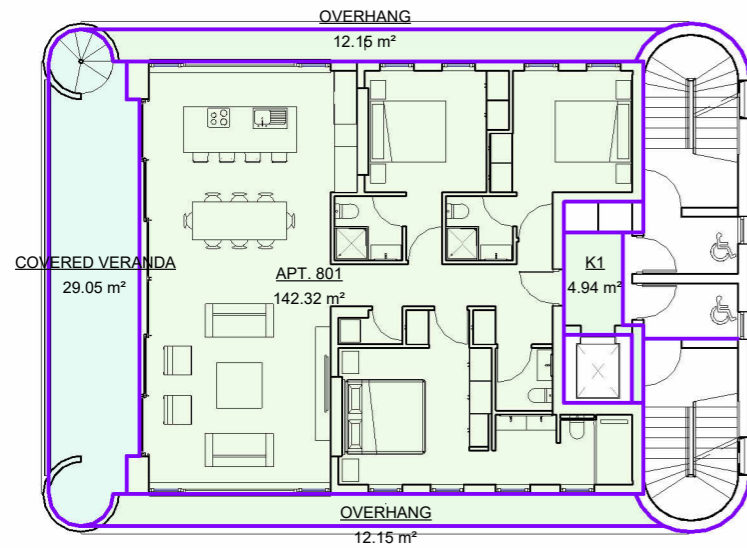
$$142.32 + 4.94 + 13.63 + 12.15 + 12.15 = 174.19$$



2 **7th Floor**
1 : 200

T8
174.19

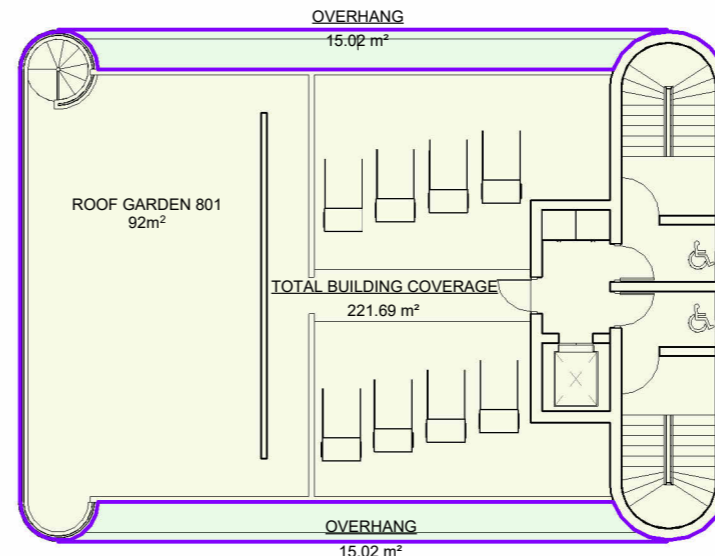
$$142.32 + 4.94 + 13.63 + 12.15 + 12.15 = 174.19$$



3 **8th Floor**
1 : 200

T9
174.19

$$142.32 + 4.94 + 13.63 + 12.15 + 12.15 = 174.19$$



4 **Roof Plan**
1 : 200

T10
224.69

$$224.69$$

ΠΟΛΕΟΔΟΜΙΚΑ ΔΕΔΟΜΕΝΑ

ΖΩΝΗ: Εβ1
ΣΥΝΤΕΛΕΣΤΗΣ ΔΟΜΗΣΗΣ: 2
ΣΥΝΤΕΛΕΣΤΗΣ ΚΑΛΥΨΗΣ: 0.5
ΑΡΙΘΜΟΣ ΟΡΟΦΩΝ: 6
ΥΨΟΣ: 24
ΕΜΒΑΔΟΝ ΤΕΜΑΧΙΟΥ: 521 m²
ΕΠΙΤΡΕΠΟΜΕΝΟΣ ΣΥΝΤΕΛΕΣΤΗΣ ΚΑΛΥΨΗΣ: 260.5 m²
ΕΠΙΤΡΕΠΟΜΕΝΟΣ ΣΥΝΤΕΛΕΣΤΗΣ ΔΟΜΗΣΗΣ: 521 x 2 = 1042.00 m²
ΕΜΒΑΔΟ ΑΠΟ ΑΠΕ: 1042 x 5% = 52.10 m²
ΕΜΒΑΔΟ ΑΠΟ ΔΙΑΤΗΡΗΤΕΑ: 1042 x 5% = 218.7158 m²
ΣΥΝΟΛΙΚΗ ΕΠΙΤΡΕΠΟΜΕΝΗ ΔΟΜΗΣΗ: 1042 + 52.10 + 218.7158 = **1312.8158 m²**
ΣΥΝΟΛΙΚΗ ΕΠΙΤΡΕΠΟΜΕΝΗ ΚΑΛΥΨΗ: 260.5 m²

ΠΡΟΤΕΙΝΟΜΕΝΗ ΔΟΜΗΣΗ

A101 = 142.32 m²
A201 = 142.32 m²
A301 = 142.32 m²
A401 = 142.32 m²
A501 = 142.32 m²
A601 = 142.32 m²
A701 = 142.32 m²
A801 = 142.32 m²

K1 x 8 = 4.94 x 7 = 39.52 m²
K2 X 7 = 13.63 x 8 = 95.41 m²

Total K1 + K2 = 134.93 m²

Total A101 - A801 = 1138.56 m²

ΠΡΟΤΕΙΝΟΜΕΝΗ ΔΟΜΗΣΗ = 1138.56 + 134.93 = 1273.49 m²

ΠΡΟΤΕΙΝΟΜΕΝΗ ΚΑΛΥΨΗ

224.69 m²

ΠΡΟΤΕΙΝΟΜΕΝΟ ΥΨΟΣ

30.05 m²

ΕΛΕΓΧΟΣ ΚΑΛΥΜΜΕΝΩΝ ΒΕΡΑΝΤΩΝ

Apartments A101 - A801 = 1138.56 X 0.25 = **284.64 m² allowed**
Verandas A101 - A801 = **232.40 m² proposed** (52.24 m² under)

ΥΠΟΛΟΓΙΣΜΟΣ ΔΙΚΑΙΩΜΑΤΩΝ

521 + 174.19 + 174.19 + 174.19 + 174.19 + 174.19 + 174.19 + 174.19 + 174.19 + 224.69 = 2139.21

ΕΝΤΟΛΗ 2/2022
ΠΟΛΕΟΔΟΜΙΚΗ ΑΔΕΙΑ ΜΕ
ΤΗ ΔΙΑΔΙΚΑΣΙΑ
ΠΟΛΕΟΔΟΜΙΚΗΣ ΒΕΒΑΙΟΤΗΤΑΣ

ΑΡΙΘΜΟΣ ΑΙΤΗΣΗΣ:

ΣΤΟΙΧΕΙΑ ΕΡΓΟΥ

SOTREL - PLOT 158

Γ3

ΕΜΒΑΔΑ

ΣΤΟΙΧΕΙΑ ΜΕΛΕΤΗΤΗ

Όνοματεπώνυμο: ΜΙΧΑΛΗΣ ΑΓΓΕΛΙΔΗΣ

Αρ. Μητρώου ΕΤΕΚ: Α023623

Υπογραφή:

EMOTION
ARCHITECTS

P.O. Box 42871, 6503 Larnaca

T: 24659911

ΘΕΩΡΗΣΗ ΠΟΛΕΟΔΟΜΙΚΗΣ
ΑΡΧΗΣ:

ΕΓΚΡΙΜΕΝΗ ΠΟΛΕΟΔΟΜΙΚΗ ΑΔΕΙΑ
ΜΕ ΤΗΝ ΔΙΑΔΙΚΑΣΙΑ ΠΟΛΕΟΔΟΜΙΚΗΣ
ΒΕΒΑΙΟΤΗΤΑΣ
(με όρους ως αναπόσπαστο μέρος)

ΑΡΙΘΜΟΣ ΟΙΚΟΠΕΔΟΥ: 158

Φ./Σχ.: 41/49W1

ΛΑΡΝΑΚΑ/
ΧΡΥΣΟΠΟΛΙΤΙΣΣΑ